

DISPOSITIF

Accompagnement Médico Social Adultes

Le dispositif comprend deux services



Solincité se structure en dispositifs et en territoires. Au plus près des habitants et de leurs besoins, l'association développe une palette diversifiée de services de proximité réactifs, souples et adaptés. Attachée au management par projet, engagée dans une démarche d'expérimentation et d'innovation sociale, Solincité œuvre à la synergie de l'ensemble des acteurs du territoire.

Missions

- > Contribuer à la réalisation du projet de vie des personnes en favorisant le maintien à domicile
- > Accompagner pour les actes de la vie quotidienne, le soin médical et para-médical et la vie sociale
- > Intervenir au domicile avec des équipes pluridisciplinaires
- > Coordonner les équipes et le réseau de partenaires par territoire (3 chefs de service et une infirmière coordinatrice)
- > Développer des actions et des projets en lien avec les besoins du territoire

Le SAMSAH

Service d'Accompagnement Médico-Social pour Adultes Handicapés
Il propose des interventions de soins, d'aide et d'accompagnement à géométrie variable dans le cadre d'un projet personnalisé construit avec la personne.

Prestations

- > Accompagner au domicile les personnes en situation de handicap pour favoriser leur inclusion dans la cité :
 - développer les habiletés sociales (ateliers individuels ou de groupes)
 - favoriser et coordonner l'accès aux soins et en assurer le suivi
 - accéder à un logement adapté et améliorer l'habitat
 - travailler l'insertion professionnelle (stages, orientations,...)
 - rompre l'isolement par des activités sociales variées...

Le service est composé d'une équipe de psychiatres, psychologues, infirmières, aides médico-psychologiques, aides soignants, ergothérapeute, éducateurs spécialisés.

Publics

Personnes âgées de 18 à 60 ans orientées sur notification MDPH en file active :

- > 40 places pour personnes souffrant d'handicap psychique, mental, moteur, sensoriel
- > 7 places pour personnes TSA (Troubles Spectre Autisme)
- > 9 Places pour les jeunes (18/25 ans) en situation de handicap psychique

Le SSIAD

Service de Soins Infirmiers A Domicile / SPASAD
Service de portage de repas et de transport à la demande
Service assurant des soins à domicile, sur prescription médicale auprès de personnes âgées, et de personnes en situation de handicap sur un vaste territoire de 36 communes.

Prestations

- > Favoriser la continuité des soins en accompagnant les personnes dans les actes essentiels de la vie quotidienne en tenant compte de leurs besoins et de leur degré d'autonomie
- > Améliorer le suivi médico-social par l'information et la coordination des différents intervenants
- > Prévenir la perte d'autonomie, sortir de l'isolement, se resocialiser et redevenir acteur du quotidien grâce à des soins relationnels
- > Limiter les hospitalisations, retarder l'entrée en institution
- > Soutien aux aidants familiaux

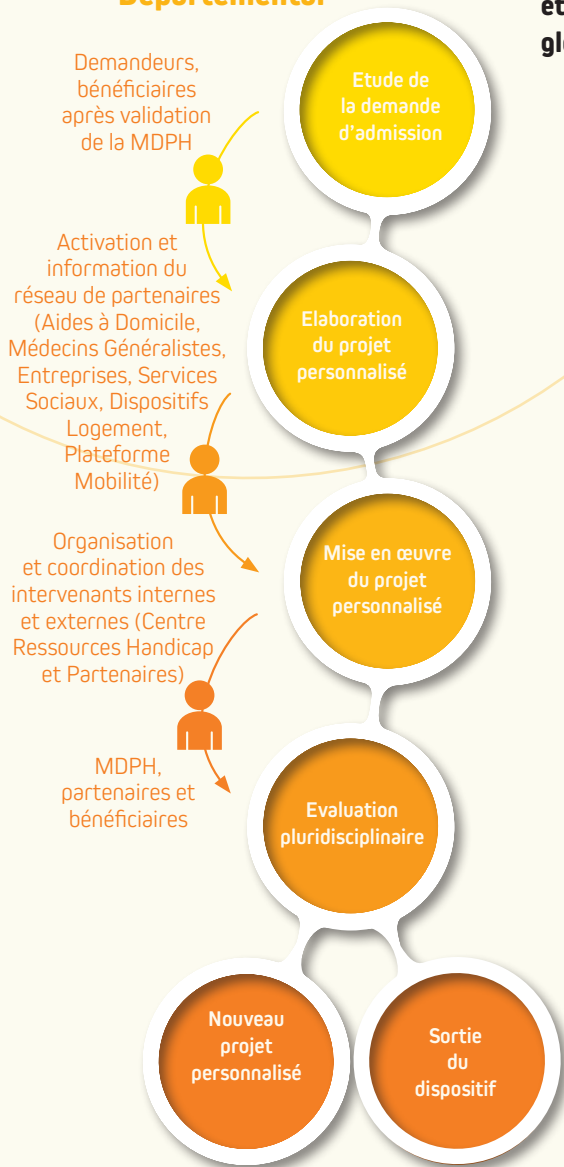
Le service est composé d'une IDEC, d'aides-soignants et d'accompagnants éducatifs et sociaux, d'une psychologue.

Publics

Personnes âgées de plus de 60 ans
Personnes en situation de handicap
Personne atteintes de pathologies chroniques

Le SAMSAH

Départemental



L'accompagnement s'organise autour d'interventions séquentielles favorisant les possibilités d'entrée et de sortie du dispositif en fonction de la situation globale de la personne.

56 places

3 sites

3 équipes

Service d'accompagnement sur les 3 Bassins de vie du Marmandais, de l'Agenais et du Villeneuvois



Le SSIAD

- > Demande du médecin traitant
- > Evaluation médicosociale de la situation
- > Elaboration du PASP (Plan d'Aide et de Soins Personnalisés) avec la personne
- > Mise en œuvre des soins à domicile

30 places

1 site

1 équipe

