



**CSMS** *de Moyenne Garonne*

L'évolution des publics et du contexte nous amène à repenser nos organisations existantes. Essayons de saisir ces données pour en faire des opportunités de changement au service de l'utilisateur.

**Une dynamique de coopération ne se déclare pas,  
elle s'inscrit dans la durée.**

- ▶ Pour une mise en œuvre de solutions nouvelles, le Groupement de Coopération Sociale et Médico-Sociale Moyenne Garonne a souhaité impulser une dynamique de coopération pour impacter sur les situations de difficultés dans lesquelles se trouvent certaines personnes.
- ▶ Le Groupement de coopération constitue un nouveau cadre juridique respectueux des compétences des collectivités territoriales et structures associatives, pouvant favoriser le développement des politiques de celles-ci.
- ▶ Nous voyons de plus en plus l'intérêt d'un tel outil interdépartemental sur un territoire donné, qui va sûrement nous permettre, outre le fait d'analyser les besoins, outre le fait d'avoir une réflexion sur la réponse à apporter à ces besoins, de mettre en place des stratégies et de créer des prestations même atypiques voire expérimentales du fait de la nature du Groupement.
- ▶ L'objectif à terme est de construire de nouveaux espaces dont les périmètres peuvent dépasser les organisations habituelles. Ils induisent la complémentarité plutôt que la segmentation et la coordination plutôt que la redondance de l'offre.

# Sur quel territoire ?

## Les Etablissements et Services du GCSMS en Lot et Garonne et Sud Gironde

Adultes Handicapés

Enfants Adolescents

Personnes en difficultés sociales.

Personnes Agées

○ Coup de cœur autisme

● Foyer du chateau

● APRES

● Alterne

● L'ADAPT

● IRSA

● SOLINCITE

● ADAPEI

● APF

● ASSID



- Armée du Salut
- Castel santé
- Santé chez soi
- St VINCENT DE PAUL
- AIPIS
- Bouger C'est Permis



<i>Nom de l'association</i>	<i>Nombre de salariés</i>	<i>Nombre établissements et/ou places</i>	<i>Nombre d'utilisateurs</i>
ADAPEI 47	170	2	124
AIPIS	5 permanents et 160 en insertion	1	/
ALTERNE	150	8	261
APF	65	2	60
APRES	250	8	218
ASSAD de Marmande	93	1	750
ASSID de Marmande	18	1	64
BOUGER C'EST PERMIS	1	1	56
CASTELSANTE	20	1	55 + 10
COUP DE CŒUR AUTISME	2	1	4
FONDATION DE L'ARMÉE DU SALUT	38	1	50
FOYER DU CHÂTEAU	45	1	52
IRSA	340	13	634
L'ADAPT	80	3	134
SANTÉ CHEZ SOI	11	1 25 places	100 (SSIAD + Service Mandataire + Portage Repas + Transport à la demande)
ST VINCENT DE PAUL	16	3 30 places	609
SOLINCITE	239	11	7315
<b>TOTAL</b>	<b>1543 + 160 en insertion</b>		<b>10 496</b>

# Comment ?

## Un temps de concertation :

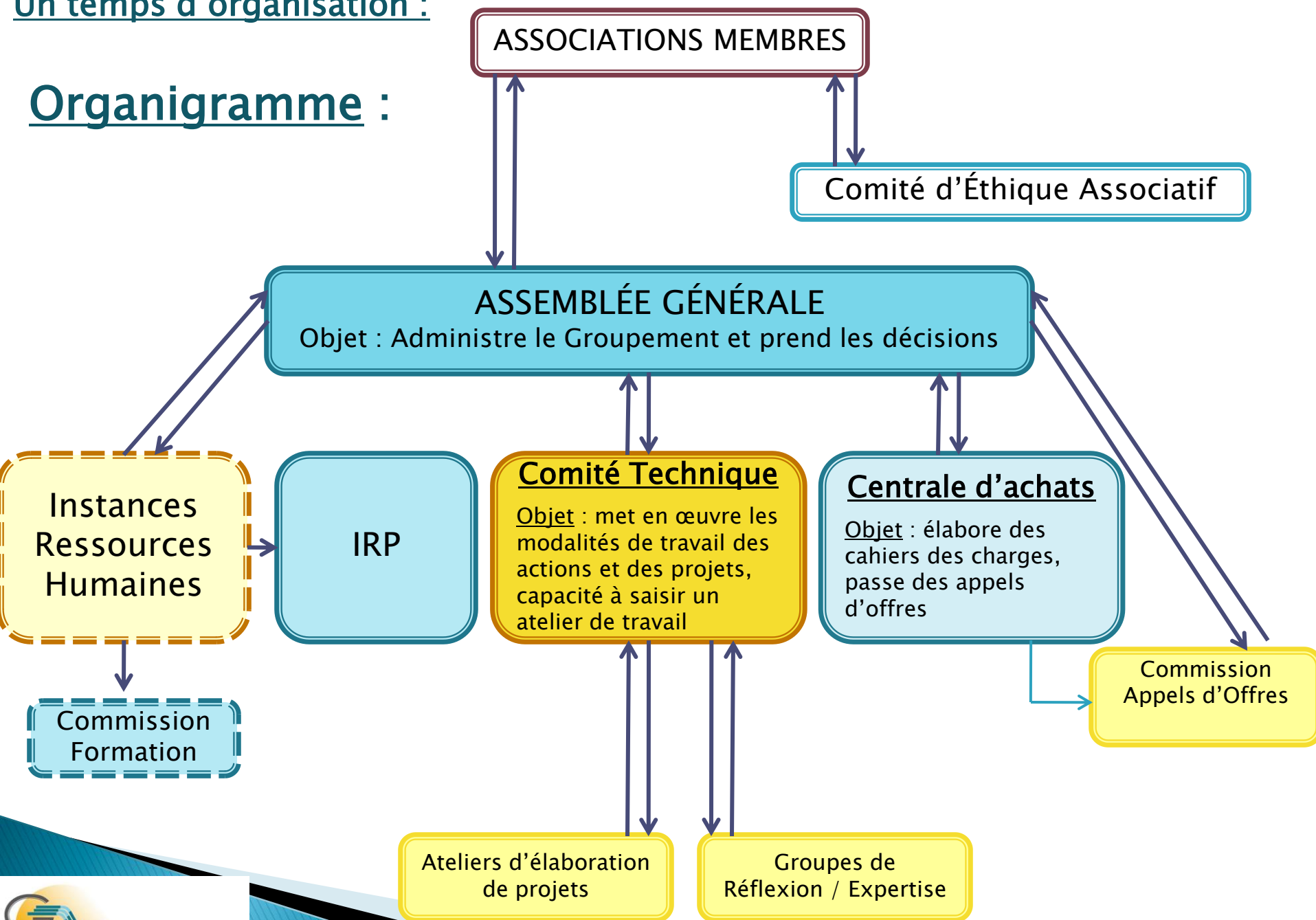
- ▶ Est-ce inéluctable, quand on est une petite association, de devoir se dissoudre dans une plus grande ?
- ▶ – Doit-on peser dans un groupement que par le nombre d'adhérents, salariés, usagers ou l'importance des budgets ?
- ▶ – Peut-on garder sa culture, sa spécificité, son expertise dans un collectif ?
- ▶ – Comment fédérer autour de soi, si l'on ne parle qu'avec un vocabulaire uniquement économique et réducteur : "fusion", "absorption", "récession", qui ne font induire que méfiance, rejets de la part des intéressés eux mêmes.
- ▶ S'appuyer peut être dans un premier temps sur les définitions des termes, sur leur sens.
- ▶ S'associer: s'unir à, fusionner, mais aussi participer à, s'entendre, ...

## Un temps de construction :

- ❖ Des principes fondateurs:
  - Préserver le territoire de vie, la culture associative et sa diversité
  - Démocratie et respect : une association une voix quelque soit sa taille
- ❖ Un projet de coopération territoriale
- ❖ Un règlement de fonctionnement

# Un temps d'organisation :

## Organigramme :



## Un temps de réalisation : Réponse d'appel à projets

- Création de 10 places de soins, de réhabilitation et d'accompagnement pour personnes atteintes de la maladie d'Alzheimer
- 23 places personnes âgées SSIAD dont 13 gérées par l'ASSID de Marmande et 10 gérées par Castelsanté.

## Dépôts de 2 projets (réunissant les 3 services de soins)

- Projet de création de 10 places de SSIAD sous la forme d'équipes pluridisciplinaires d'appui aux sorties d'hospitalisation des personnes âgées (opérateur : CASTELSANTE)
- Projet de création d'une maison d'accueil temporaire pour personnes âgées (opérateur : ASSID)

## Projet en cours de réalisation :

- GTEC (Gestion Territoriale des Emplois et des Compétences)

## Groupe de travail Thématique:

- L'insertion professionnelle, la mobilité, la perte d'autonomie, l'autisme, le logement, le placement familial spécialisé.